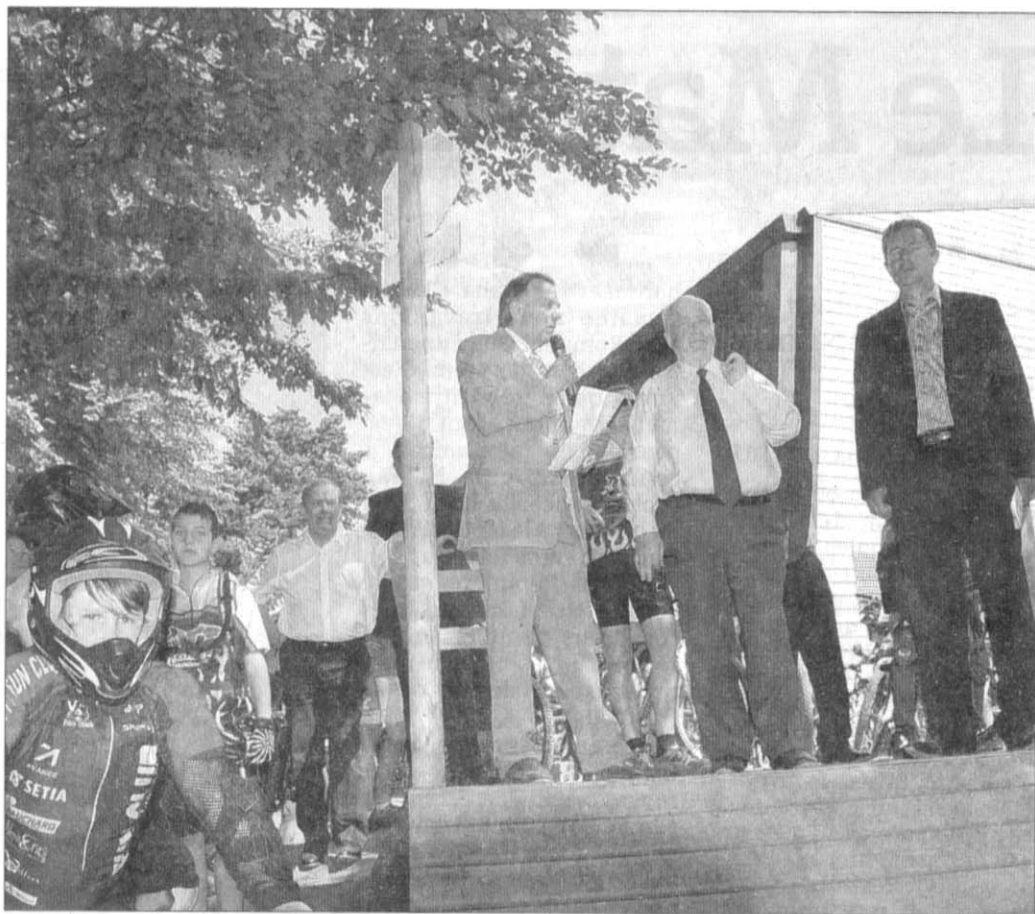


NANCY

Equipements Le VTT Parc de Ludres est exemplaire, avec 15.000 m² de pistes balisées selon leur difficulté.

Le plein de sensations à vélo



■ Pierre Boileau a accueilli les jeunes hier matin pour l'inauguration.

photos ER

LA FORET, RUINÉE par la tempête de 1999, a donné naissance à un « VTT Parc » unique en Lorraine dans ces dimensions (15.000 m²).

Il déploie ses pistes de couleurs sur le territoire de Ludres, co-financeur du projet avec le Grand Nancy, qui ensemble auront injecté la bagatelle de 120.000 € dans le dossier.

Chicanes

Snake, roller coaster, bascule, whoops, passerelles et bosse double, pont rond, poutres dont une de précision, virages, table et zone de trial : on a mis les petits plats dans les grands pour offrir en accès libre et à tous les niveaux de pratique, un environnement à sensa-

tions, digne des meilleures pistes américaines.

Construit sur l'ancien parcours de VTT développé par l'association VTT Evasion de Ludres, le parcours actuel est une réalisation intermodale, reliée au plateau de Haye, aux pistes cyclables et aux pistes naturelles des massifs boisés environnants.

Preuve que la bicyclette peut devenir une réalité quotidienne de loisirs et de déplacement, la fête du vélo a réuni un millier de participants hier dans l'agglomération avec un circuit de 12 km passant par Marbache et la place Stanislas.

Bois autoclaves

Là où le béton aurait pu

prévaloir, solide et hélas tellement durable, les aménageurs ont voulu donner l'exemple et promouvoir les équipements en bois autoclaves, non moins solides, tout aussi performants et écologiques.

Pierre Boileau, André Rossinot, Eric Pensalfini ont ouvert officiellement le site hier matin, en rappelant qu'au-delà de la volonté politique commune, l'intégration avait été travaillée avec l'ONF et la commune de Ludres. Cela passe par un élagage ciblé, des matériaux recyclables, une station de lavage haute pression alimentée en eau de pluie et un accès à une piste verte pour le public handicapé.

Avec ses pistes, verte,



■ Prêt pour la descente vertigineuse.

bleue, rouges (2) et noire, le « VTT Parc » est doublé d'un baby-parc avec son parcours sécurisé en calcaire et cinq modules d'initiation normalisés. Sur le terrain apporté par la ville de Ludres, qui a cofinancé à hauteur de 20 000 € le parc, près de 30 tonnes de calcaire concassé et carrossable ont été nivelées : « Il s'agit d'un gros effort, dont j'espère que les

VTTistes sauront tirer parti en en prenant soin » a rappelé Pierre Boileau, qui encouragé par André Rossinot, a dévalé la rampe de lancement à pieds pour la remonter aussitôt sans glisser.

Une image de stabilité et d'équilibre digne d'un élu chevronné, mais que le maire de Nancy, plus prudent, a préféré ne pas imiter.

A trop faire le malin...

Pascal SALCIARINI